

Unsere Zimmer auf dem Quellhof (1/2)

2x Einzelzimmer ERDE – Wurzelquell

(1 - 2 Personen)

Zwei getrennte Einzelzimmer
Teilen sich ein Bad
Direkter Zugang zum Bad

30 EUR pro Person und Nacht



1x Doppelzimmer FEUER – Lichterquell

(1 - 2 Personen)

Schlafzimmer mit Doppelbett
Kleines Zwischenzimmer
Eigenes Bad

*40 EUR pro Person und Nacht für 1 Person
30 EUR pro Person und Nacht für 2 Personen*



1x Studio LUFT – Sturmesquell

(1 - 4 Personen)

Schlafzimmer mit großem Bett (1,40 x 2,00 m)
Küchenzeile & kleines Esszimmer mit Schlafcouch
Eigenes Bad

*40 EUR pro Person und Nacht für 1 Person
30 EUR pro Person und Nacht für 2 Personen
25 EUR pro Person und Nacht für 3 - 4 Personen*



1x Apartment WASSER – Bachesquell

(1 - 6 Personen)

Zwei Schlafzimmer mit Doppelbett bzw. Stockbett
Kleine Küche & eigenes Bad / Schlafcouch im Flur

*40 EUR pro Person und Nacht für 2 Personen
30 EUR pro Person und Nacht für 3 Personen
25 EUR pro Person und Nacht für 4 Personen
22 EUR pro Person und Nacht für 5 – 6 Personen*



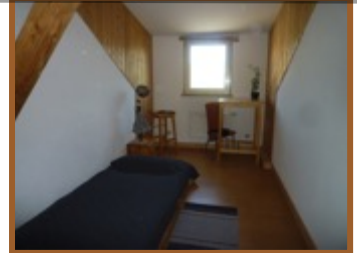
Die folgenden Zimmer teilen sich zwei Gemeinschaftsbäder am Flur:

1x Einzelzimmer NORDEN

(1 Person)

Schlafzimmer mit Einzelbett

30 EUR pro Person und Nacht



1x 3-Bett-Zimmer OSTEN

(1 - 3 Personen)

Schlafzimmer mit zwei bis vier Einzelbetten

*30 EUR pro Person und Nacht für 1 Person
25 EUR pro Person und Nacht für 2 Personen
20 EUR pro Person und Nacht für 3 Personen*



1x 3-Bett-Zimmer SÜDEN

(1 - 3 Personen)

Schlafzimmer mit drei Einzelbetten

*30 EUR pro Person und Nacht für 1 Person
25 EUR pro Person und Nacht für 2 Personen
20 EUR pro Person und Nacht für 3 Personen*



1x Einzelzimmer WESTEN

(1 Person)

Schlafzimmer mit Einzelbett

30 EUR pro Person und Nacht



Bei Buchung von nur 1 Nacht fällt ein einmaliger Zuschlag von 5 EUR pro Person an. Pro privatem Kursteilnehmer fallen zudem 1,40 EUR Kurtaxe pro Nacht an, die wir an das Tourismusbüro in Oy-Mittelberg abführen. Teilnehmer die nicht bei uns übernachten, zahlen eine Seminarpauschale von 5 EUR pro Tag.